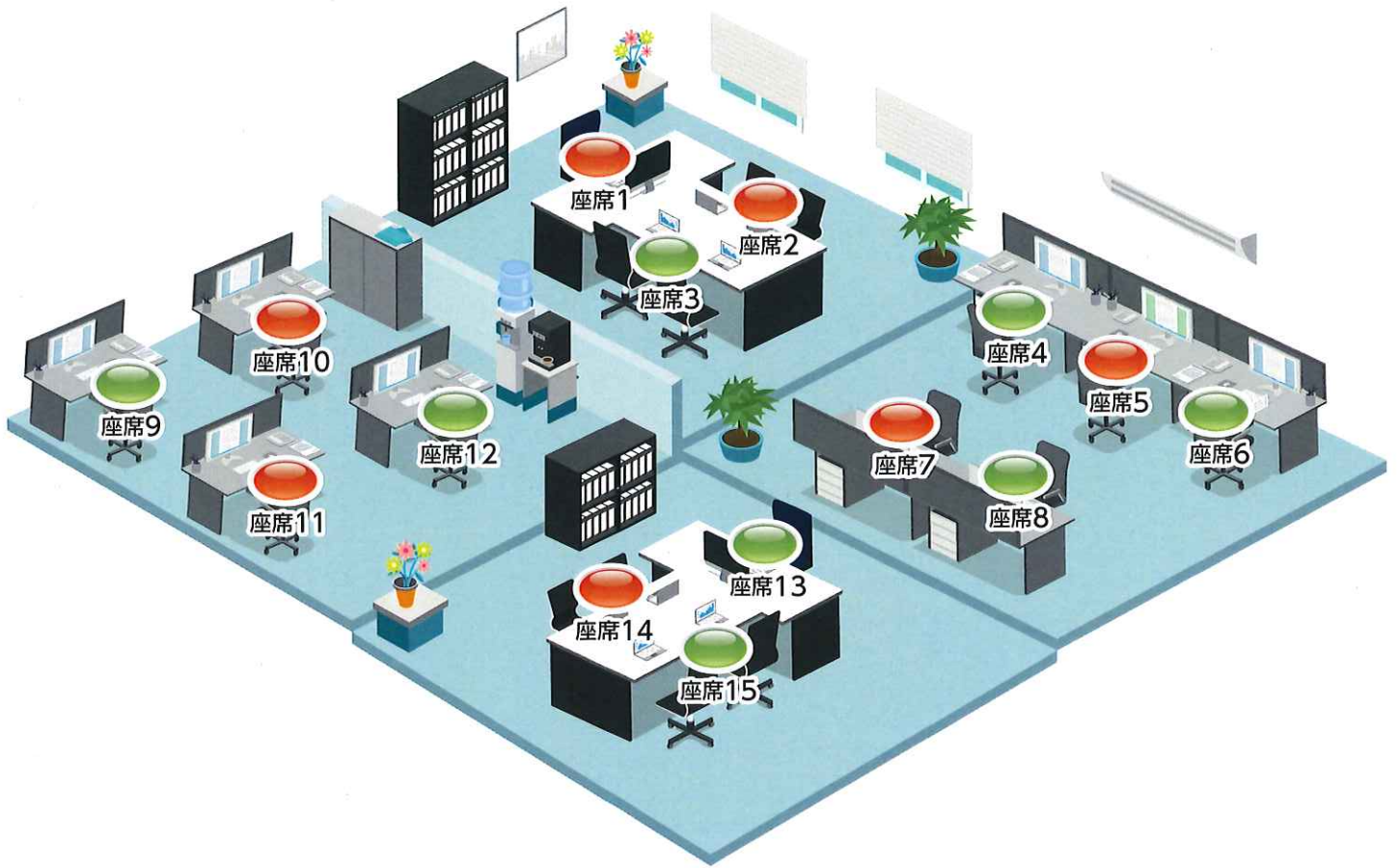


存在検知センサーによる在席有無表示機能を追加



グラフdeレポート

グラフ de レポートの主な機能



データ表示機能

データベースに蓄積されたデータをブラウザから一覧表示およびグラフ表示します。表示は、自動更新されます。



データダウンロード機能

グラフ表示されたデータをブラウザからCSV形式でダウンロードできます。



メンテナンス機能

会社情報、各種センサー情報、ユーザー管理およびログ管理を行います。

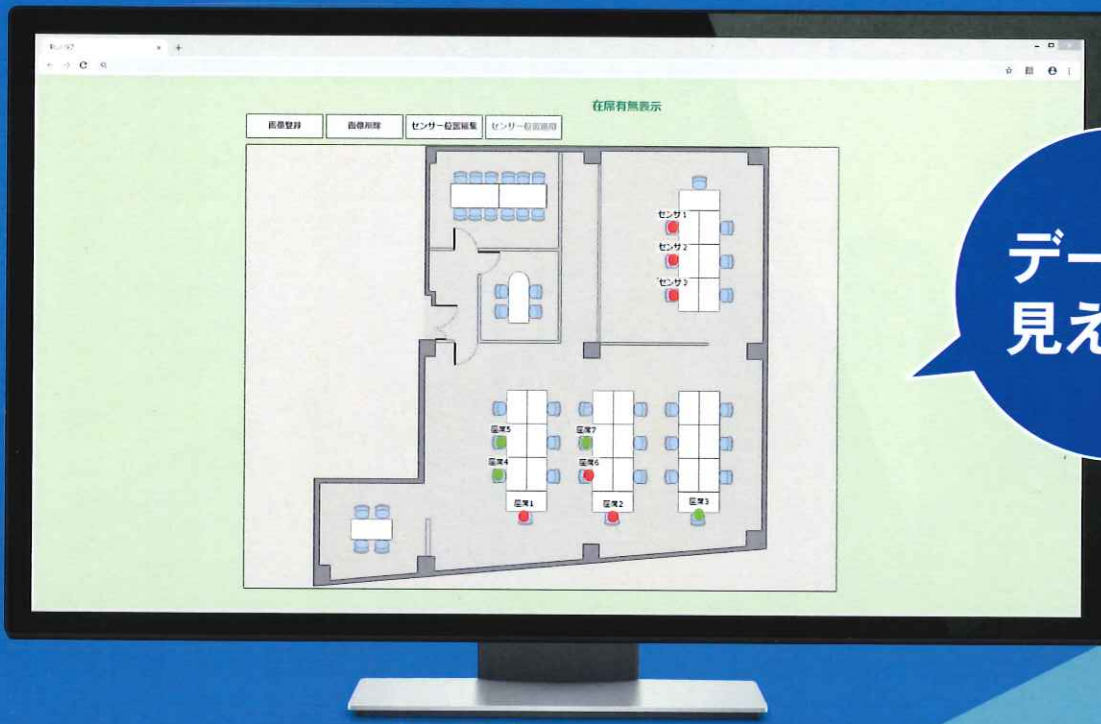


アラームメール送信機能

最大値を越えた場合、または、最小値を下回った場合に設定されたメールアドレスへアラームメールを送信します。



株式会社 日本マイクロリンク



データを見える化



データ表示

グラフレポート
サーバー装置



対応OS：
 ・ Windows10 Pro
 ・ Linux Ubuntu 18.04
 (Raspberry Pi4 Debian Linux)
 データベース：
 ・ Postgre SQL

SPEC
 C P U : Core i3
 メモリー：4GB
 S S D : 250GB



アラームメール



Wi-Fi(3G回線可)
MQTT プロトコル



無線センサー

電池内蔵、または、
送信に必要な電力は
ソーラーセルで発電

- 温度・湿度センサー
- 照度センサー
- 開閉センサー
- 存在検知センサー
etc...

無線センサー

測定データ
無線928.35MHz



測定データ送信装置
(IoT 装置)

※測定データ送信装置は、OpenBlocks IoT EX1(ぶらっとホーム株式会社製)を使用しています。
 ※各種センサーは、アーミン・センサーデバイス(アイテック株式会社製)を使用しています。
 ※Intel、インテル、Intel ロゴ、Celeron、Celeron Inside、Intel Inside ロゴは、アメリカ合衆国および / またはその他の国における Intel Corporation またはその子会社の商標です。

ご注文・お問い合わせは



株式会社 日本マイクロリンク

〒110-0015 東京都台東区東上野1-18-6 タカラ第3ビル 4階
 TEL03-3837-5951 FAX03-3837-5954
 http://www.mlink.co.jp E-mail : eigyo@mlink.co.jp

●カタログの内容は予告無く変更する場合があります。