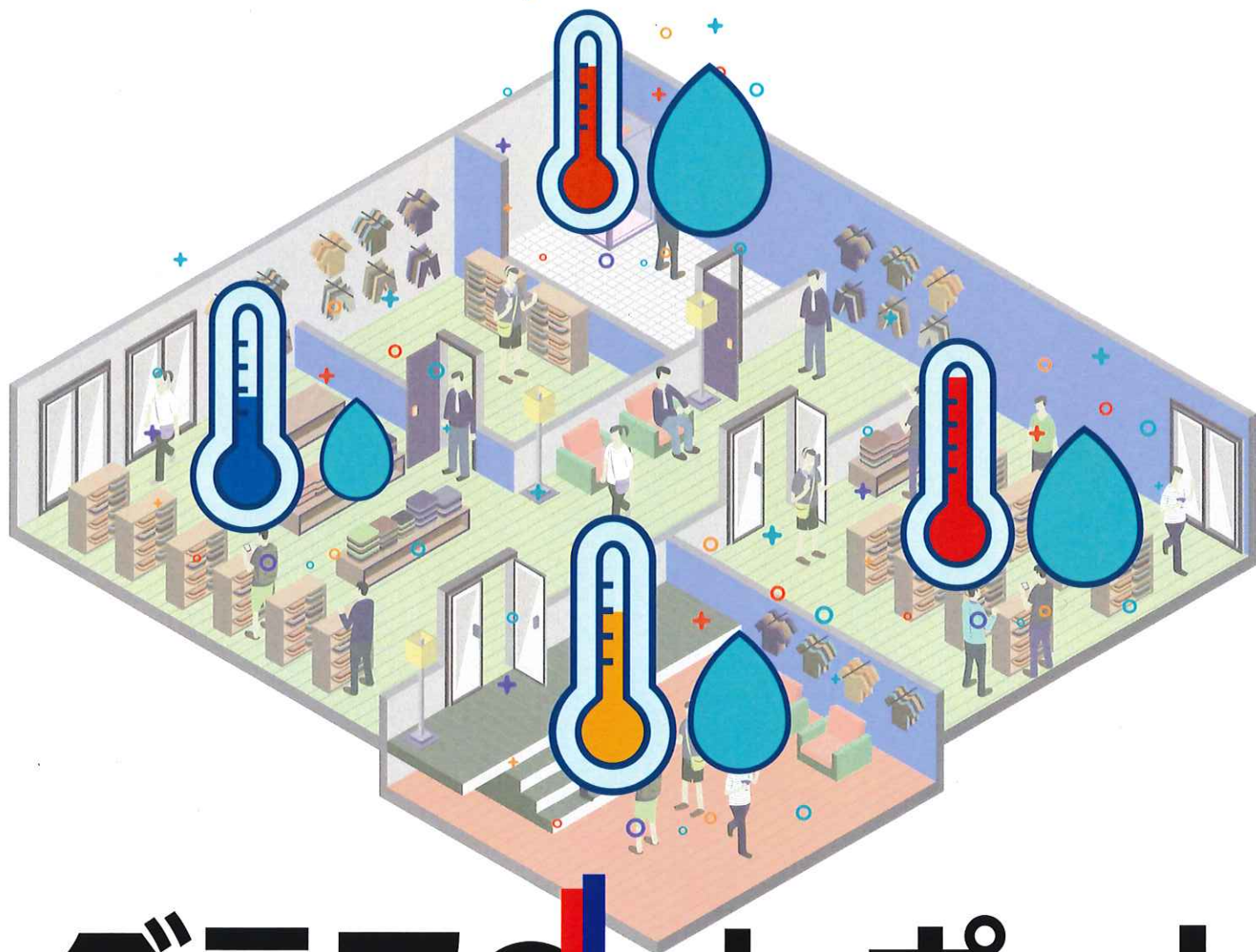


複数の部屋や場所の空調環境を画面で一括表示



グラフdeレポート

グラフ de レポートの主な機能



データ表示機能

データベースに蓄積されたデータをブラウザから一覧表示およびグラフ表示します。表示は、自動更新されます。



データダウンロード機能

グラフ表示されたデータをブラウザからCSV形式でダウンロードできます。



メンテナンス機能

会社情報、各種センサー情報、ユーザー管理およびログ管理を行います。



アラームメール送信機能

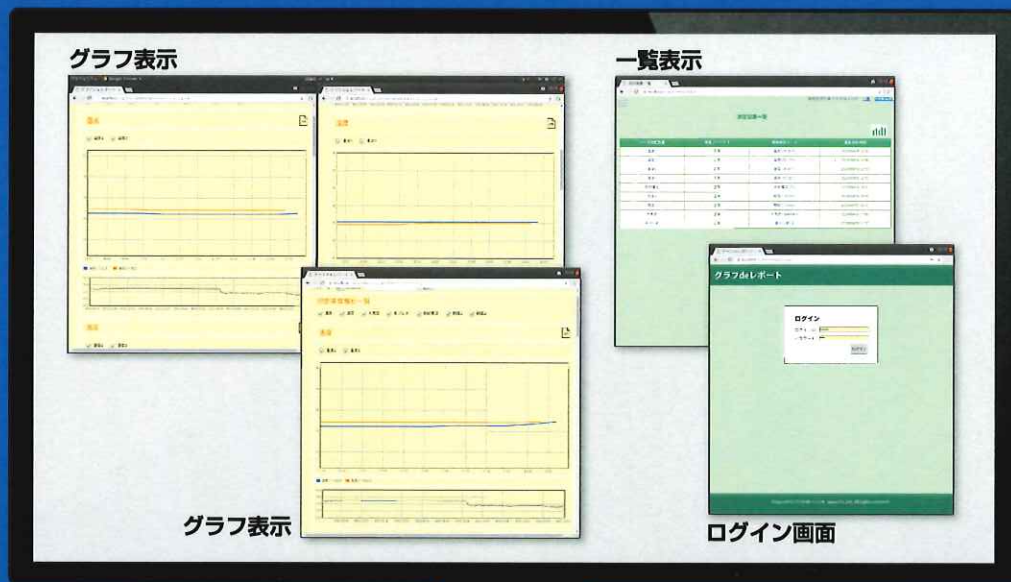
最大値を越えた場合、または、最小値を下回った場合に設定されたメールアドレスへアラームメールを送信します。



株式会社 日本マイクロリンク

温湿度データ、照度データなどを画面で表示!

データを見える化



グラフdeレポート
サーバー装置

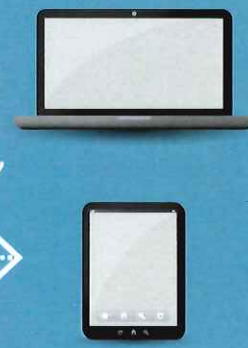
OS : Linux Ubuntu 18.04
データベース : Postgre SQL

インストール済

SPEC
C P U : Celeron
メモリー : 4GB
S S D : 250GB

データ表示

アラームメール



無線センサー



ソーラーセルで
発電し、必要な電力を
時給自足します。

- 温度・湿度センサー
- 照度センサー
- 大気圧センサー
- 開閉センサー
etc...

測定データ
無線928.35MHz

無線センサー



測定データ送信装置
(IoT装置)

Wi-Fi(3G回線可)
MQTT プロトコル

※測定データ送信装置は、OpenBlocks IoT EX1(ぶらっとホーム株式会社製)を使用しています。
※各種センサーは、アーミン・センサーデバイス(アイテック株式会社製)を使用しています。
※Intel、インテル、Intel ロゴ、Celeron、Celeron Inside、Intel Inside ロゴは、アメリカ合衆国および / またはその他の国における Intel Corporation またはその子会社の商標です。

ご注文・お問い合わせは



株式会社 日本マイクロリンク

〒110-0015 東京都台東区東上野1-18-6 タカラ第3ビル 4階

TEL03-3837-5951 FAX03-3837-5954

http://www.mlink.co.jp E-mail : eigyo@mlink.co.jp

●カタログの内容は予告無く変更する場合があります。